

Legenda			
Item	Classificazione ambiente	Decrizione serv. previsto	Ubicazione
①	Locale ordinario	Ticket - CUP - Scelta e revoca	Piano terra
②	Locale ordinario	Corridoio ingresso - sala d'attesa	Piano primo
③	Locale ordinario	Spogliatoio del personale	Piano primo
④	Locale medico gruppo 1	Ambulatorio infermieristico	Piano primo
⑤	Locale medico gruppo 1	Medico di medicina generale	Piano primo
⑥	Locale medico gruppo 1	Assistenza Domiciliare Integrata - Punto unico Accesso	Piano primo
⑦	Locale ordinario	Servizio igienici personale	Piano primo
⑧	Locale medico gruppo 1	Neurologia - Cardiologia	Piano primo
⑨	Locale ordinario	Servizio igienici utenza	Piano primo

La classificazione dei locali medici riportata deriva dalla configurazione funzionale, sanitaria e impiantistica già esistente del presidio ospedaliero, come rilevabile dalla documentazione tecnica e dagli elaborati progettuali agli atti della Stazione Appaltante.

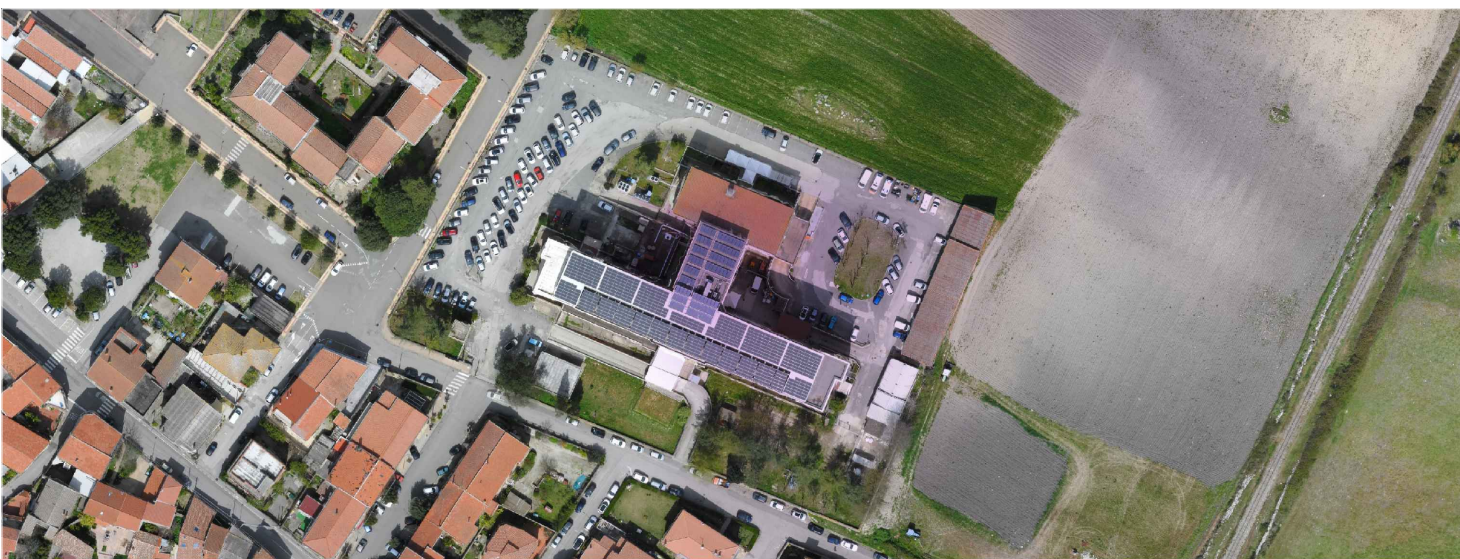
Gli ambienti interessati dall'intervento risultano già destinati ad attività ambulatoriali e sanitarie e il progetto non comporta l'introduzione di nuove funzioni sanitarie né modifiche sostanziali delle modalità di utilizzo esistenti.

INTERVENTI PREVISTI:

- opere preliminari e di rimozione, comprensive della dismissione di serramenti interni esistenti e della chiusura di varchi mediante realizzazione di nuove partizioni leggere;
- realizzazione e modifica di tramezzature interne, mediante sistemi a secco in cartongesso, finalizzate alla riorganizzazione funzionale degli ambienti;
- ripristino e riqualificazione delle superfici murarie, mediante revisione degli intonaci ammalorati, rasature e preparazione dei supporti;
- tinteggiature e finiture interne, comprensive di idropitture lavabili e smalti per ambienti sanitari, con caratteristiche di resistenza, sanificabilità e durabilità;
- interventi di protezione e completamento, quali posa di paracolpi murali e sistemi di protezione temporanea delle superfici durante le lavorazioni;
- interventi sulle pavimentazioni, consistenti in ripristini puntuali e nella realizzazione di finiture continue in resina su superfici esistenti, al fine di garantire adeguati livelli di igienicità e continuità;
- opere accessorie e di cantiere, comprensive di apprestamenti, protezioni, pulizie finali e smaltimento dei materiali di risulta presso impianti autorizzati.



Lavori di adeguamento funzionale e riqualificazione degli spazi della struttura ospedaliera esistente di proprietà ASL, destinata alla realizzazione della Casa della Comunità Spoke presso il Presidio Ospedaliero "San Giuseppe Calasanzio" di Isili (SU)



- PROGETTO ESECUTIVO -

ELABORATO
Pianta piano primo (progetto)

E3

Il Direttore Generale ASL n.8 Cagliari
Dott. Aldo Atzori

Il RUP
Dott. Ing. Alessio Cugia

Il Direttore SC Ufficio Tecnico e Patrimonio
Dott. Ing. Fabio Francesco Farci

Il Progettista
Dott. Ing. Sergio Mulas

